

Gebruiksoppervlakte per gebruiksfunctie

	Gebruiksoppervlakte per verdieping		Gebruiksoppervlakte per gebruiksfunctie, zonder gemeensch. GBO	Gemeenschappelijke GBO per verdieping		Totaal Gebruiksoppervlakte per gebruiksfunctie	Aantal personen (regulier)	Aantal MIVA-toiletten vereist (gemeenschappelijk) BBL art. 4.186 lid 4
	BG	verd.1		BG	verd.1			
Gebruiksfunctie (zie tek. 1707 51a en 51b)								
Onderwijsfunctie	730	909	1639	57	102	1798	810	min. 1 (Gemeenschappelijk)
Kantoorfunctie	80	82	162	0	2	164	26	
Bijeenkomstfunctie	680	746	1426	49	88	1563	-	
Bijeenkomstfunctie voor kinderopvang (KDV+BSO)	472	0	472	16	0	488	83	
Overige gebruiksfunctie	63	2	65	0	0	65	nvt	
Totaal gebouw	2025	1739	3764	122	192	4078	919	1 vereist, 2 aanwezig => VOLDOET

		Eisen conform BBL voor bouwkundige onderdelen, overige onderdelen cf. opgave adviseurs:
		§ 4.2.3 Afscheiding aan een rand van een vloer, trap of hellingbaan
4.19 t/m 4.23		De balustrades zijn minimaal 1000mm hoog. De ramen t.p.v. de verdieping (lager dan 850mm+vl) zijn voorzien van veiligheidsglas.
		§ 4.2.6 Beperking van het ontstaan van een brandgevaarlijke situatie
4.39	lid 1	Materiaal toegepast aan de binnenzijde van een schacht, een koker of een kanaal met een inwendige doorsnede groter dan 0,015m ² en grenzend aan meer dan een brandcompartiment moet, over een dikte van ten minste 0,01m gemeten loodrecht op de binnenzijde, voldoen aan brandklasse A2, bepaald volgens NEN-EN 13501-1.
	lid 2	O.a. tp.v. een schacht uitsluitend voor toilet ruimtes (en die niet door andere ruimtes voert) is dit art. niet van toepassing
		§ 4.2.7 Beperking van het ontwikkelen van brand en rook Brand- en rookklassen bepaald volgens NEN-EN 13501-1.
4.43		Brandklasse materialen m.b.t. bijdrage tot brandvoortplanting binnen: voor de zijde van een constructie-onderdeel dat grenst aan: - overige ruimtes: klasse D Deze zijdes dienen tevens te voldoen aan rookklasse s2. Zie art. 4.45 lid 1 voor eisen vloeren en trappen binnen.
4.44		Brandklasse materialen waaruit de buitenzijde van de gevel bestaat: - t.p.v. overige ruimtes: klasse D Deuren, ramen en kozijnen moeten minimaal voldoen aan brandvoortplantingsklasse D. Bovengenoemde klasse is niet van toepassing voor de daken. Zie art. 4.45 lid 2 voor eisen vloeren en trappen buiten.
4.45		Brandklasse m.b.t. bijdrage tot brandvoortplanting bovenzijde van een vloer en trap grenzend aan: - overige ruimtes: klasse Dfl Deze zijdes dienen tevens te voldoen aan rookklasse s1fl.
4.46		5% v.d. totale oppervlaktes van elke afzonderlijke ruimte hoeft niet aan bovenstaande eisen (art. 4.43 t/m 4.45) te voldoen.
4.120		§ 4.3.5 Wering van vocht Maximale wateropname materialen vloer, wand en plafonds in toilet ruimtes en badruimtes dient te voldoet aan genoemde eis
		§ 4.3.9 Bescherming tegen ratten en muizen Gebouw te beschermen tegen binnendringen van ratten en muizen.
		§ 4.5.3 Toilet ruimte
4.167		Beroep op Gelijkwaardigheid met betrekking tot afmeting toilet ruimtes. Art. 4.167 Afmetingen T.p.v. de toilet ruimtes wordt afgeweken van de eis voor vloeroppervlakte 0,9 x 1,2m. Er worden hangtoiletten toegepast, cf. gelijkwaardigheid figuur 4.6. Incidenteel zal de toilet ruimte smaller worden uitgevoerd dan 0,9m, cf. gelijkwaardigheid figuur 4.7.
		§ 4.6 Toegankelijkheid
4.180		Alle draaideuren- en schuifdeuren naar de volgende ruimtes hebben een vrije doorgang met ten minste een breedte van 850mm en een hoogte van 2300mm: Verblijfsgebieden, verblijfsruimtes, toilet ruimtes en badruimtes Beroep op Gelijkwaardigheid met betrekking tot vrije doorgang naar toilet ruimtes. Art. 4.180 Vrije doorgang T.p.v. de toilet ruimtes, met de dunne sanitaire scheidingswanden, is de breedte van de doorgang naar de toiletten 610mm, hierbij zijn voorruimtes voorzien t.b.v. wastafels. Er worden smallere deuren toegepast, cf. gelijkwaardigheid figuur 4.7. Op de begane grond is een integraal toegankelijk toilet voor mindervalide personen voorzien. Dit MIVA-toilet voldoet aan de eis van vrije doorgang 850x2300mm. Daarnaast zijn op beide verdiepingen diverse algemene toiletten voorzien waarvan de vrije doorgang voldoet aan de eis 850x2300mm.
4.185		Minimaal 80% van de verblijfsgebieden voor de bijeenkomst- en kantoorfunctie dient integraal toegankelijk te zijn. 100% van de verblijfsgebieden voor onderwijsfunctie dient integraal toegankelijk te zijn. Aan deze eisen wordt voldaan. T.b.v. de integrale toegankelijkheid v.d. verdieping wordt een platformlift toegepast. De afmeting van het platform is minimaal 1050x1350mm.
		§ 4.7.6 Vluchten bij brand
4.212	lid 1	Een vluchtroute leidt naar het aansluitend terrein en vandaar naar de openbare weg zonder dat deuren worden gepasseerd die met een sleutel moeten worden geopend (over de minimaal vereiste breedte).

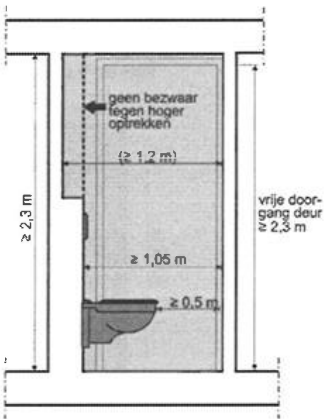
Gelijkwaardigheid: Diepte toiletruimte bij hangtoilet

In figuur 4.6 is een voorbeeld getekend van een toilet-ruimte met een hangtoilet waarvan op de hoogte van het toilet de diepte $\leq 1,2$ m is.

Het doel van de voorschreven diepte van 1,2 m voor een verplichte toiletruimte is het goed toegankelijk zijn van de toiletruimte en het aanwezig zijn van voldoende bewegingsruimte binnen de toiletruimte. Deze ruimte dient onder meer voldoende te zijn om er een bezoekerse toiletruimte van te kunnen maken. De ruimte die aanwezig is voor de toiletpot, is bepalend of de diepte voldoende is voor dit doel.

Bij een op de vloer geplaatste gangbare toiletput, zal bij de voorgeschreven diepte van 1,2 m een vrije ruimte voor de toiletput aanwezig zijn van 0,5 m à 0,6 m. De aanwezige diepte van het bovenste deel van de toiletruimte is niet van belang voor het voldoen aan het beoogde doel.

figuur 4.6 Hangtoilet

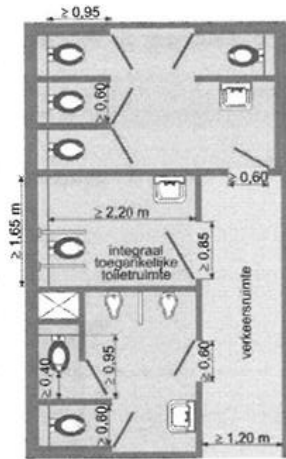


figuur 4.7 Toiletgroep

Gelijkwaardigheid: Afmetingen toiletgroep

Voor normaal gebruik van een toiletruimte kan worden volstaan met afmetingen $< 0,9 \text{ m} \times 1,2 \text{ m}$ en kan een deur worden toegepast met een vrije doorgang waarvan de breedte $< 0,85 \text{ m}$ is. De voorgeschreven afmetingen hebben met name tot doel om er een bezoekbare toiletruimte van te maken. Daarnaast verhogen deze afmetingen de algemene bruikbaarheid voor het helpen van kinderen die een toiletruimte bezoeken, het kunnen wassen van de handen en mensen die zich moeilijk kunnen bewegen. Bij aanwezigheid van een integraal toegankelijke toiletruimte en voorruimten bij toiletruimten vervalt het nut van de grotere afmetingen. De in figuur 4.7 getekende toiletgroep is een voorbeeld van een voldoende bruikbare toiletgroep.

Uitgebreidere informatie over dit onderwerp is te vinden in de uitgave van BIM Media: Vragen, antwoorden en gelijkwaardigheid Bouwbesluit 2012.



Constructie volgens opgave constructeur
 Installaties volgens opgave installatie-adviseur
 Bouwfysische gegevens volgens opgave bouwfysisch adviseur
 Alle maten in het werk te meten en te controleren

versie:	datum:	omschrijving
wijz. A		
wijz. B		
wijz. C		
wijz. D		
wijz. E		
wijz. F		

CONCEPT

Aanpassing Dick Bruna Waddinxveen

Technisch ontwerp
datum: 23-01-2026
schaal:

1707 TO 50

BBL gegevens Algemeen

FRENCKEN | SCHOLL

A R C H I T E C T E M

RENVOOI

- Bijeenkomstfunctie
- Bijeenkomstfunctie voor kinderopvang van kinderen jonger dan 4 jaar
- Kantoorfunctie
- Onderwijsfunctie
- Overige gebruiksfunctie
- Gemeenschappelijk (ruimtes ten dienste van meer dan één gebruiksfunctie)
- Verblijfsgebied

- 10 pers. Max. bezetting, bij regulier gebruik
- 10 pers. Max. bezetting, ruimtes niet gelijktijdig in gebruik met alle overige ruimtes

Gebruiksfuncties		
	Verdieping	Opp.
Bijeenkomst	Begane grond	680
	Verdieping	746
		1.426 m²
Bijeenkomst Kinderopvang <4j	Begane grond	472
		472 m²
Gezamenlijk	Begane grond	122
	Verdieping	192
		314 m²
Kantoor	Begane grond	80
	Verdieping	82
		162 m²
Onderwijs	Begane grond	730
	Verdieping	909
		1.639 m²
Overige	Begane grond	63
	Verdieping	2
		65 m²
		4.078 m²

Constructie volgens opgave constructeur
Installaties volgens opgave installatie-adviseur
Bouwtechnische gegevens volgens opgave bouwtechnisch adviseur
Alle maten in het werk te meten en te controleren

versie: datum: omschrijving:
wijz. A
wijz. B
wijz. C
wijz. D
wijz. E
wijz. F

CONCEPT

Aanpassing Dick Bruna Waddinxveen

Technisch ontwerp
datum: 23-01-2026
schaal: 1:250

1707 TO 51a

Gebruiksfunctie BG

Bijeenkomstfunctie

Bijeenkomstfunctie voor kinderopvang van kinderen jonger dan 4 jaar

Kantoorfunctie

Onderwijsfunctie

Overige gebruiksfunctie

Gemeenschappelijk (ruimtes ten dienste van meer dan één gebruiksfunctie)

Verbiljgsgebied

10 pers. Max. bezetting, bij regulier gebruik

10 pers. Max. bezetting, ruimtes niet gelijktijdig in gebruik met alle overige ruimtes

Constructie volgens opgave constructeur
 Installaties volgens opgave installatie-adviseur
 Bouwfysische gegevens volgens opgave bouwfysisch adviseur
 Alle maten in het werk te meten en te controleren

CONCEPT

Gebruiksfunctie 1e verdieping

RENVOOI

Ruimtes in Gebruiksgebied



Verblijfsgebied



Verblijfsruimte



Onbenoemde ruimte



Bedgebied en bedruimte

Overige ruimtes

Verkeersruimte



Toiletruimte



Technische ruimte (bijv. meterruimte/stookruimte)

10 pers. Max. bezetting, bij regulier gebruik

10 pers. Max. bezetting, ruimtes niet gelijktijdig in gebruik met alle overige ruimtes

VG OW Verblijfsgebied Onderwijsfunctie

VG BK Verblifsg gebied Bijeenkomstfunctie

VG KO <4j Verbliffsgebied Bijeenkomstfunctie
voor kinderopvang van kinderen jonger dan 4 jaar

VG KO <4j SL Verbliffsgebied Bijeenkomstfunctie: ruimte voor slapen

VG KT Verblijfsgebied Kantoortent

Bouwbesluit Verbliffsgebied		
	Verdieping	Opp.
VG BK		
	Begane grond	323
	Verdieping	464
		787 m²
VG KO <4j		
	Begane grond	282
		282 m²
VG KO <4j SL		
	Begane grond	37
		37 m²
VG KT		
	Begane grond	80
	Verdieping	82
		162 m²
VG OW		
	Begane grond	667
	Verdieping	892
		1.559 m²
		2.827 m²

Constructie volgens opgave constructeur
 Installaties volgens opgave installatie-adviseur
 Bouwfysische gegevens volgens opgave bouwfysisch adviseur
 Alle maten in het werk te meten en te controleren

versie:	datum:	omschrijving:
wijz. A		
wijz. B		
wijz. C		
wijz. D		
wijz. E		
wijz. F		

CONCEPT

Aanpassing Dick Bruna Waddinxveen

Technisch ontwerp
datum: 23-01-2026
schaal: 1:250

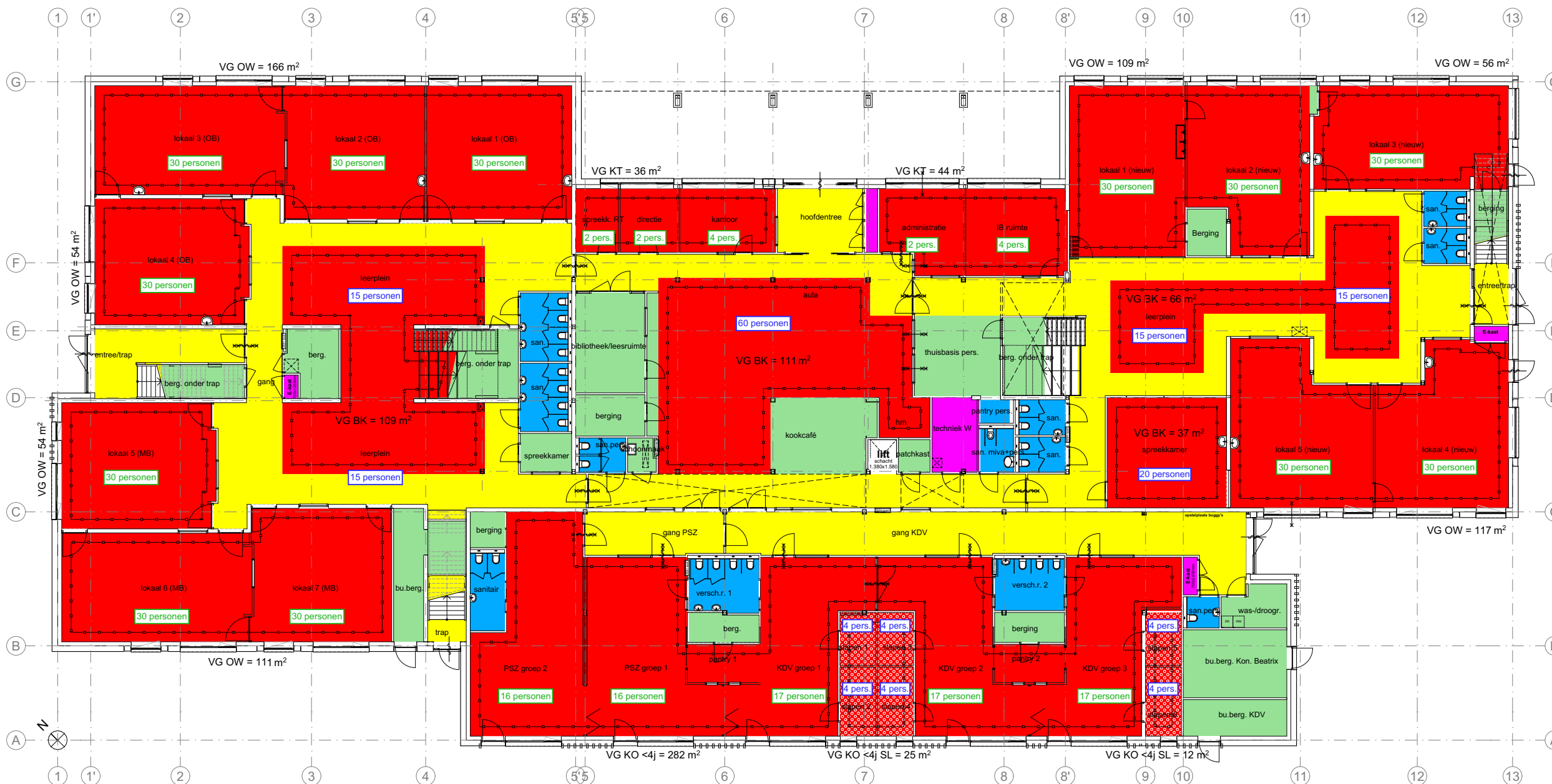
1707 TO 52a

Ruimtebenaming BG

FRENCKEN | SCHOLL

A R C H I T E C T E N

Petrus Regoutplein 1F01- 6211 XX Maastricht - T: 043.350 29 40 - www.frenckenscholl.nl



RENVOOI

Ruimtes in Gebruiksgebied

- Verblijfsgebied
- Verblijfsruimte
- Onbenoemde ruimte
- Bedgebied en bedruimte
- Overige ruimtes
- Verkeersruimte
- Toiletruimte
- Technische ruimte (bijv. meterruimte/stookruimte)

- Max. bezetting, bij regulier gebruik
- Max. bezetting, ruimtes niet gelijktijdig in gebruik met alle overige ruimtes

- VG OW: Verblijfsgebied Onderwijsfunctie
- VG BK: Verblijfsgebied Bijeenkomstfunctie
- VG KO <4j: Verblijfsgebied Bijeenkomstfunctie voor kinderopvang van kinderen jonger dan 4 jaar
- VG KO <4j SL: Verblijfsgebied Bijeenkomstfunctie: ruimte voor slapen
- VG KT: Verblijfsgebied Kantoorfunctie

Bouwbesluit Verblijfsgebied		
	Verdieping	Opp.
VG BK	Begane grond	323
	Verdieping	464
		787 m²
VG KO <4j	Begane grond	282
		282 m²
VG KO <4j SL	Begane grond	37
		37 m²
VG KT	Begane grond	80
	Verdieping	82
		162 m²
VG OW	Begane grond	667
	Verdieping	892
		1.559 m²
		2.827 m²

Constructie volgens opgave constructeur
Installaties volgens opgave installatie-adviseur
Bouwtechnische gegevens volgens opgave bouwtechnisch adviseur
Alle maten in het werk te meten en te controleren

versie: datum: omschrijving:
wijz. A
wijz. B
wijz. C
wijz. D
wijz. E
wijz. F

CONCEPT

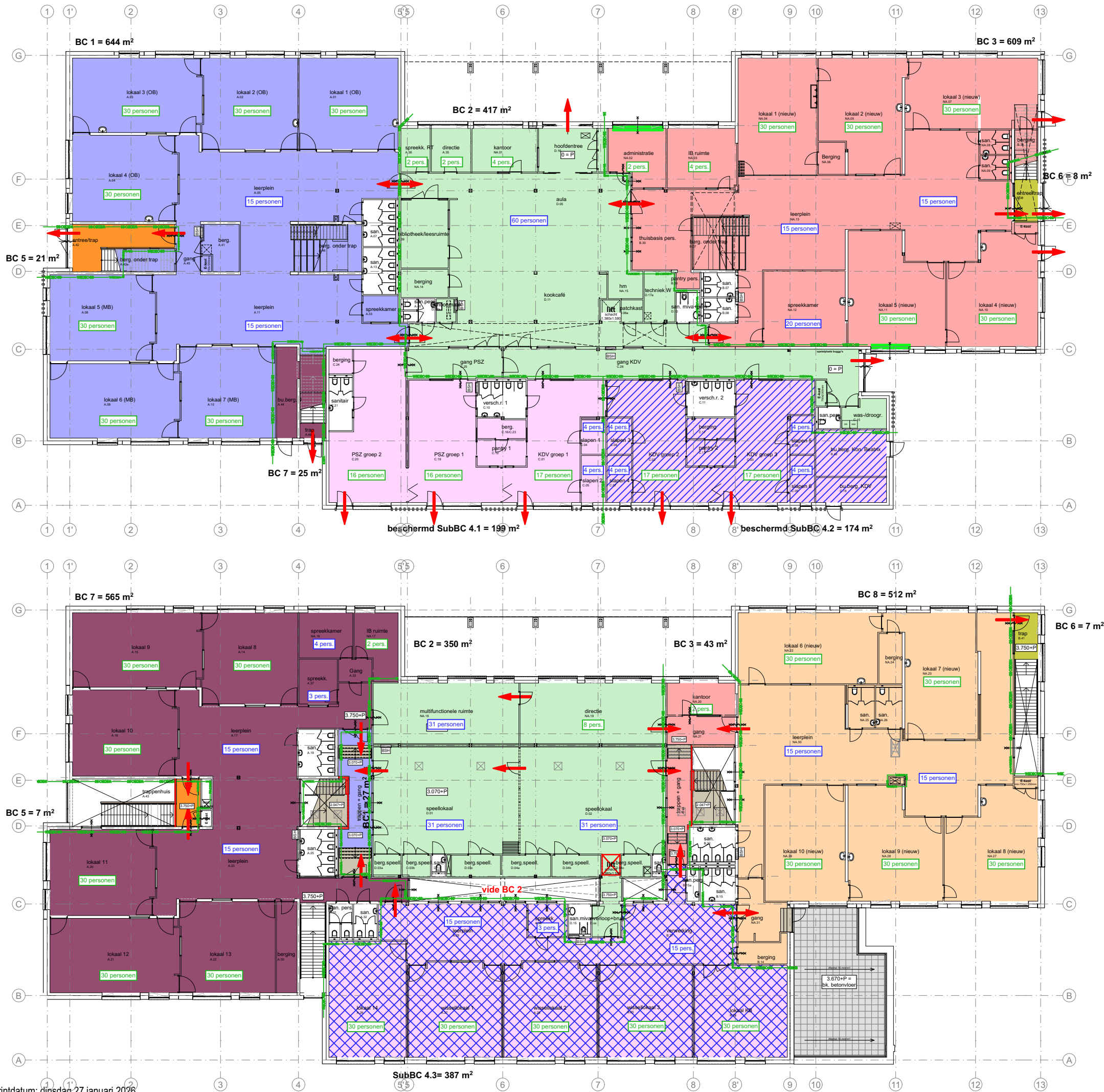
Aanpassing Dick Bruna Waddinxveen

Technisch ontwerp
datum: 23-01-2026
schaal: 1:250

1707 TO 52b

Ruimtebenaming 1e verdieping





RENVOOI

BSH

Brandslanghaspel, lengte van 25m,
uitzondering t.p.v. as 8': deze 30m
cf. opgave installatie-adviseur

WBDBO 60

Brandwerendheidseis scheidingsconstructie:
60 minuten WBDBO (weerstand tegen brand-
doorslag en brandoverslag)

Opgave bestemmingsplan: de eis voor veilig vluchten en uitbreiden
of beperken van brand uit het bouwbesluit is verhoogd met 15 min.
Dat betekend 30 min + 15 min = minimaal 45min WBDBO.



Vluchtroute, deuren bij brand
te openen zonder sleutel

gevelopening, incl. kozijn,
vanaf binnenzijde naar buiten
30 minuten brandwerend

Brandcompartimentering

	Verdieping	Opp.
BC 1	Begane grond	644
	Verdieping	27
		671 m ²
BC 2	Begane grond	417
	Verdieping	350
		767 m ²
BC 3	Begane grond	609
	Verdieping	43
		652 m ²
BC 4	Begane grond	373
	Verdieping	387
		760 m ²
BC 5	Begane grond	21
	Verdieping	7
		28 m ²
BC 6	Begane grond	8
	Verdieping	7
		15 m ²
BC 7	Begane grond	25
	Verdieping	565
		590 m ²
BC 8	Verdieping	512
		512 m ²
		3.995 m ²

Constructie volgens opgave constructeur
Installaties volgens opgave installatie-adviseur
Bouwtechnische gegevens volgens opgave bouwtechnisch adviseur
Alle maten in het werk te meten en te controleren

versie: datum: omschrijving:

wijz. A

wijz. B

wijz. C

wijz. D

wijz. E

wijz. F

CONCEPT

Aanpassing Dick Bruna Waddinxveen

Technisch ontwerp

datum: 23-01-2026

schaal: 1:300

1707 TO 53

Brandcompartimentering

FRENCKEN | SCHOLL

A R C H I T E C T E N

Petrus Regoutplein 1F01- 6211 XX Maastricht - T: 043.350 29 40 - www.frenckenscholl.nl